

## Simi Motion

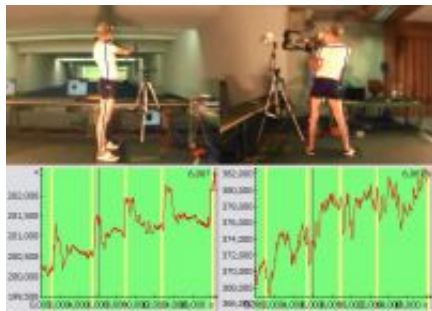
Simi Motion erfasst 2D- und 3D-Bewegungsdaten in submillimeter Genauigkeit auf Basis von High-Speed-Videos. Exakte 2D-/3D-Daten ermöglichen es mechanische Zusammenhänge objektiv zu messen, zu verstehen und zu optimieren oder sie als Input für mechanische Simulationen zu nutzen. Die Software erlaubt auch synchrone Analysen von High-Speed-Videos mit externen analogen oder digitalen Messdaten, um Zusammenhänge in Fabrik und Produkttests durch Bilder und Messdaten genau nachvollziehen zu können (auch als mobiles Testsystem).

- Simi Website: <http://www.simi.com/>

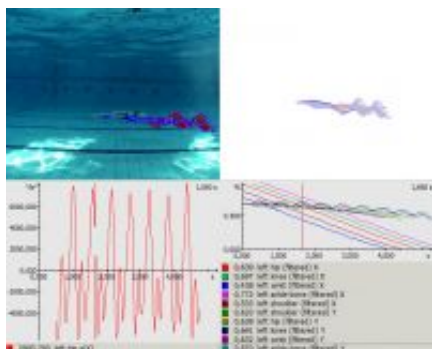
- 



- 



- 



## Unterstützte MATRIX VISION Hardware

- [mvBlueFOX3](#)
- [mvBlueFOX](#)
- [mvBlueCOUGAR](#)